

Standort-Übersicht: 1201

Standort-Tafel:

Zur Anbringung unterhalb der Wegweiser

Notruf-Teil: 112 Standort: BA-Li-1201

Naisa
Gründleinsbach

285 m ü. NN
UTM 32643015 / 5530864

Rennsteigverein e.V.

Lageplan:



Anzahl Schilder: 3

Befestigung: bestehender Pfosten Metall (60 mm)

Hinweis:

Standortfoto:

Fotomontage Schilder-anbringung



Hauptwegweiser-Nr:

7f 1201 a 1 v0

Ausrichtung:

Nordwest

 	Schloss Seehof  3,7 km	
	Memmeldorf  4,6 km	
	Lichteneiche  6,0 km	
	Hallstadt  10,6 km	

Hauptwegweiser-Nr:

7f 1201 a 2 v0

Ausrichtung:

Südost

	Litzendorf  1,1 km	
	Geisfeld  5,4 km	
	Roßdorf a. Forst  7,2 km	
	Amlingstadt  8,7 km	

Hauptwegweiser-Nr:

7f 1201 a 3 v0

Ausrichtung:

Süd

	Pödeldorf Ortsmitte  0,3 km	
---	--	---

Standort-Übersicht: 1202

Standort-Tafel:

Zur Anbringung unterhalb der Wegweiser

Notruf-Tel.: 112 Standort: BA-Me-1202

Schloss Seehof

264 m ü. NN

UTM 32639988 / 5532483

Rennsteigverein e.V.

Lageplan:



Anzahl Schilder: 3

Befestigung: bestehender Pfosten Metall (60 mm)

Hinweis: bestehender Pfosten des Parkplatzautomaten (40 mm) vor Montage Info an: Herrn Laufer 0151 5653 7407, Bay. Schlösserverwaltung
- schwarze Raute aufkleben!
- Holzpfosten entfernen

Standortfoto:

Fotomontage Schilder-anbringung



Hauptwegweiser-Nr:

7f 1202 a 1 v0

Ausrichtung:

Nordwest

	Lichteneiche	2,3 km	➤
	Gundelsheim	3,4 km	
	Hallstadt	6,9 km	
	Oberhaid	12,0 km	

Hauptwegweiser-Nr:

7f 1202 a 2 v0

Ausrichtung:

Südost

	Pödeldorf	4,1 km	➤
	Litzendorf	4,9 km	
	Geisfeld	9,2 km	
	Amlingstadt	12,5 km	

Hauptwegweiser-Nr:

7f 1202 a 3 v0

Ausrichtung:

Nordost

	Memmeldorf	0,8 km	➤
--	-------------------	---------------	---

Standort-Übersicht: 1203

Standort-Tafel:

Zur Anbringung unterhalb der Wegweiser

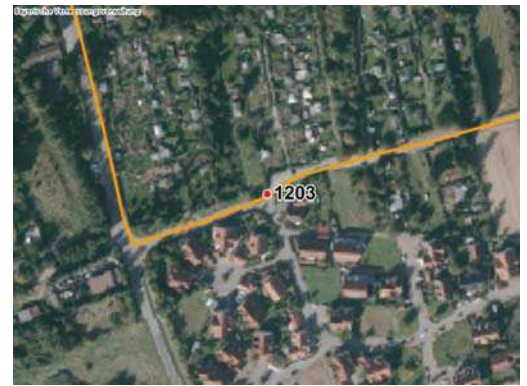
Notruf-Teil: 112 Standort: BA-Gu-1203

Lichteneiche

259 m ü. NN
UTM 32638198 / 5532360

Rennsteigverein e.V.

Lageplan:



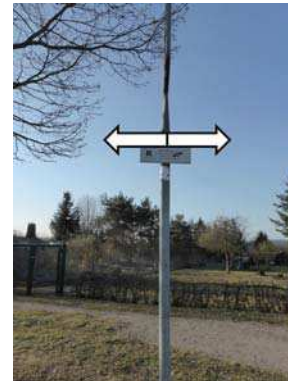
Anzahl Schilder: 2

Befestigung: bestehender Metallpfosten (rund > 76 mm)

Hinweis:

Standortfoto:

Fotomontage Schilder-anbringung



Hauptwegweiser-Nr:

7f 1203 a 1 v0

Ausrichtung:

West

 	Gundelsheim	1,1 km	▶
	Hallstadt	4,6 km	
	Oberhaid	9,8 km	
	Zapfendorf	23,7 km	

Hauptwegweiser-Nr:

7f 1203 a 2 v0

Ausrichtung:

Ost

 	Schloss Seehof	2,3 km	▶
	Memmeldorf	3,1 km	
	Litzendorf	7,1 km	
	Amlingstadt	14,7 km	

Standort-Übersicht: 1204

Standort-Tafel:

Zur Anbringung unterhalb der Wegweiser

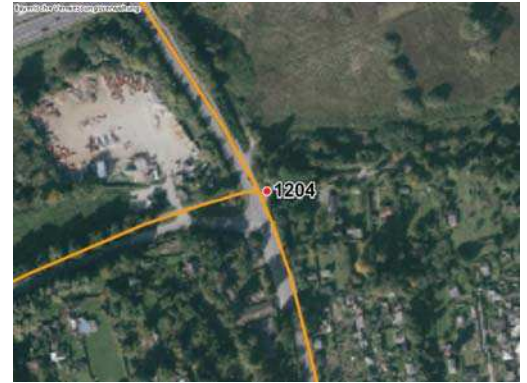
Notruf-Tel.: 112 Standort: BA-Gu-1204

Autobahnkreuz Bamberg

251 m ü. NN
UTM 32638050 / 5532540

Rennsteigverein e.V.

Lageplan:



Anzahl Schilder: 3

Befestigung: bestehender Pfosten Metall (60 mm)

Hinweis:

Standortfoto:

Fotomontage Schilder-anbringung



Hauptwegweiser-Nr:

7f 1204 a 1 v0

Ausrichtung:

West

 	Hallstadt  	4,3 km	
	Dörfleins  	5,5 km	
	Oberhaid  	9,5 km	
	Zapfendorf  	23,4 km	

Hauptwegweiser-Nr:

7f 1204 a 2 v0

Ausrichtung:

Süd

 	Lichteneiche  	0,3 km	
	Schloss Seehof  	2,6 km	
	Memmeldorf  	3,4 km	
	Litzendorf  	7,4 km	

Hauptwegweiser-Nr:

7f 1204 a 3 v0

Ausrichtung:

Nord

	Gundelsheim  	0,8 km	
---	---	--------	---

Standort-Übersicht: 1205

Standort-Tafel:

Zur Anbringung unterhalb der Wegweiser

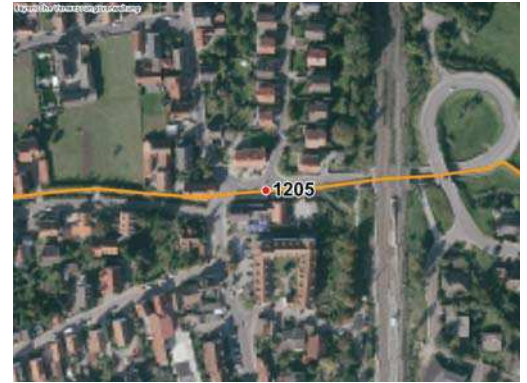
Notruf-Tel.: 112 Standort: BA-Ha-1205

**Hallstadt
Bahnhof**

241 m ü. NN
UTM 32635234 / 5532590

Rennsteigverein e.V.

Lageplan:



Anzahl Schilder: 2

Befestigung: bestehender Metallpfosten (rund > 76 mm)

Hinweis:

Standortfoto:

Fotomontage
Schilder-
anbringung



Hauptwegweiser-Nr:

7f 1205 a 1 v0

Ausrichtung:

West

	Ortsmitte 	0,7 km	▶
	Dörfleins  	1,9 km	
	Oberhaid  	5,9 km	
	Zapfendorf  	19,8 km	

Hauptwegweiser-Nr:

7f 1205 a 2 v0

Ausrichtung:

Ost

	Lichteneiche  	3,9 km	▶
	Gundelsheim  	4,4 km	
	Schloss Seehof  	6,2 km	
	Litzendorf  	11,0 km	

Standort-Übersicht: 1206

Standort-Tafel:

Zur Anbringung unterhalb der Wegweiser

Notruf-Teil: 112 Standort: BA-Ha-1206

**Hallstadt
Ortsmitte**

239 m ü. NN
UTM 32634596 / 5532422

Rennsteigverein e.V.

Lageplan:



Anzahl Schilder: 2

Befestigung: bestehender Pfosten Metall (60 mm)

Hinweis:

Standortfoto:

Fotomontage
Schilder-
anbringung



Hauptwegweiser-Nr:

7f 1206 a 1 v0

Ausrichtung:

West

 	Dörfleins  	1,2 km	
	Kemmern  	3,8 km	
	Oberhaid  	5,2 km	
	Zapfendorf  	19,1 km	

Hauptwegweiser-Nr:

7f 1206 a 2 v0

Ausrichtung:

Ost

 	Bahnhof 	0,7 km	
	Lichteneiche  	4,6 km	
	Schloss Seehof  	6,9 km	
	Litzendorf  	11,7 km	

Standort-Übersicht: 1207

Standort-Tafel:

Zur Anbringung unterhalb der Wegweiser

Notruf-Teil: 112 Standort: BA-Ha-1207

**Hallstadt
Mainbrücke**

237 m ü. NN
UTM 32634135 / 5532510

Rennsteigverein e.V.

Lageplan:



Anzahl Schilder: 3

Befestigung: bestehender Metallpfosten (rund > 76 mm)

Hinweis:

Standortfoto:

Fotomontage
Schilder-
anbringung



Hauptwegweiser-Nr:

7f 1207 a 1 v0

Ausrichtung:

Nord



1207/4

Kemmern  

3,3 km

Zapfendorf  

18,6 km



Hauptwegweiser-Nr:

7f 1207 a 2 v0

Ausrichtung:

West



1207/4

Dörfleins  

0,7 km

Oberhaid  

4,6 km

Baunach  

7,8 km

Ebelsbach  

21,0 km



Hauptwegweiser-Nr:

7f 1207 a 3 v0

Ausrichtung:

Südost



1207/4

Ortsmitte  

0,5 km



Bahnhof 

1,2 km

Lichteneiche  

5,1 km

Litzendorf  

12,3 km



Standort-Übersicht: 1210

Standort-Tafel:

Zur Anbringung unterhalb der Wegweiser

Notruf-Tel.: 112 Standort: BA-Br-1210

Zückshut

273 m ü. NN
UTM 32630254 / 5536758

Rennsteigverein e.V.

Lageplan:



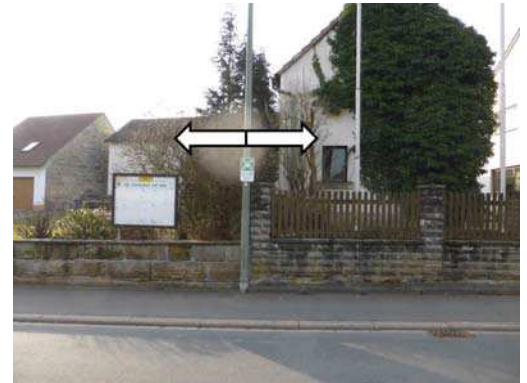
Anzahl Schilder: 2

Befestigung: bestehender Metallpfosten (rund > 76 mm)

Hinweis:

Standortfoto:

Fotomontage Schilder-anbringung



Hauptwegweiser-Nr:

7f 1210 a 1 v0

Ausrichtung:

Nordost



Hohengüßbach ☀ 2,2 km
Zapfendorf 🚶 🚊 10,1 km



Hauptwegweiser-Nr:

7f 1210 a 2 v0

Ausrichtung:

Südwest



Kemmern 🚶 🚊 5,3 km
Hallstadt 🚶 🚊 9,1 km



Standort-Übersicht: 1211

Standort-Tafel:

Zur Anbringung unterhalb der Wegweiser

Notruf-Teil: 112 Standort: BA-Br-1211

Hohengüßbach

353 m ü. NN
UTM 32639155 / 5538107

Rennsteigverein e.V.

Lageplan:



Anzahl Schilder: 2

Befestigung: bestehender Metallpfosten (rund > 76 mm)

Hinweis:

Standortfoto:

Fotomontage Schilder-anbringung



Hauptwegweiser-Nr:

7f 1211 a 1 v0

Ausrichtung:

Nordost



RENNST.

Sassendorf

1,7 km

Zapfendorf

7,8 km



Hauptwegweiser-Nr:

7f 1211 a 2 v0

Ausrichtung:

Südwest



RENNST.

Zückshut

2,2 km

Hallstadt

11,3 km

